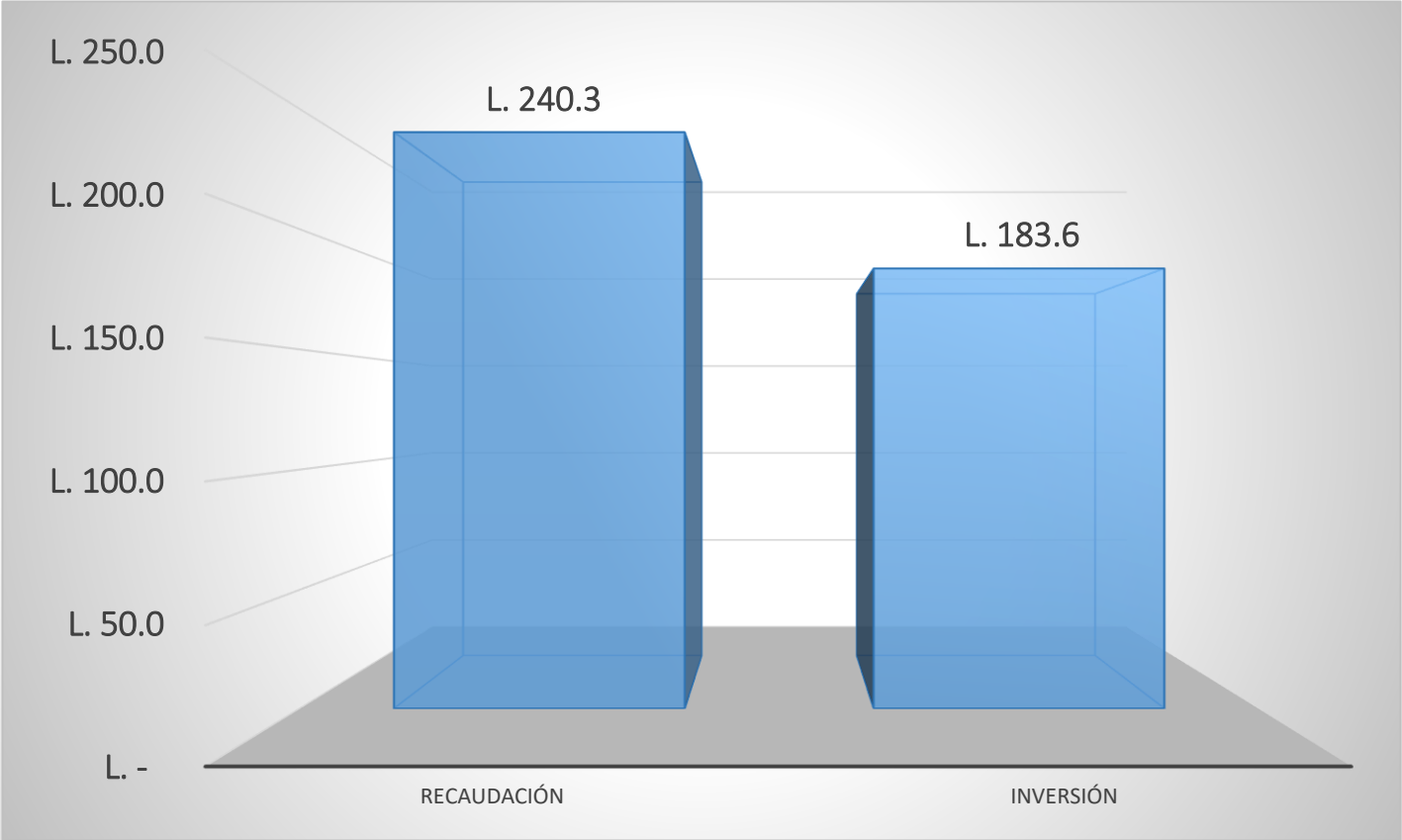




- Informe de Actividad Febrero 2019

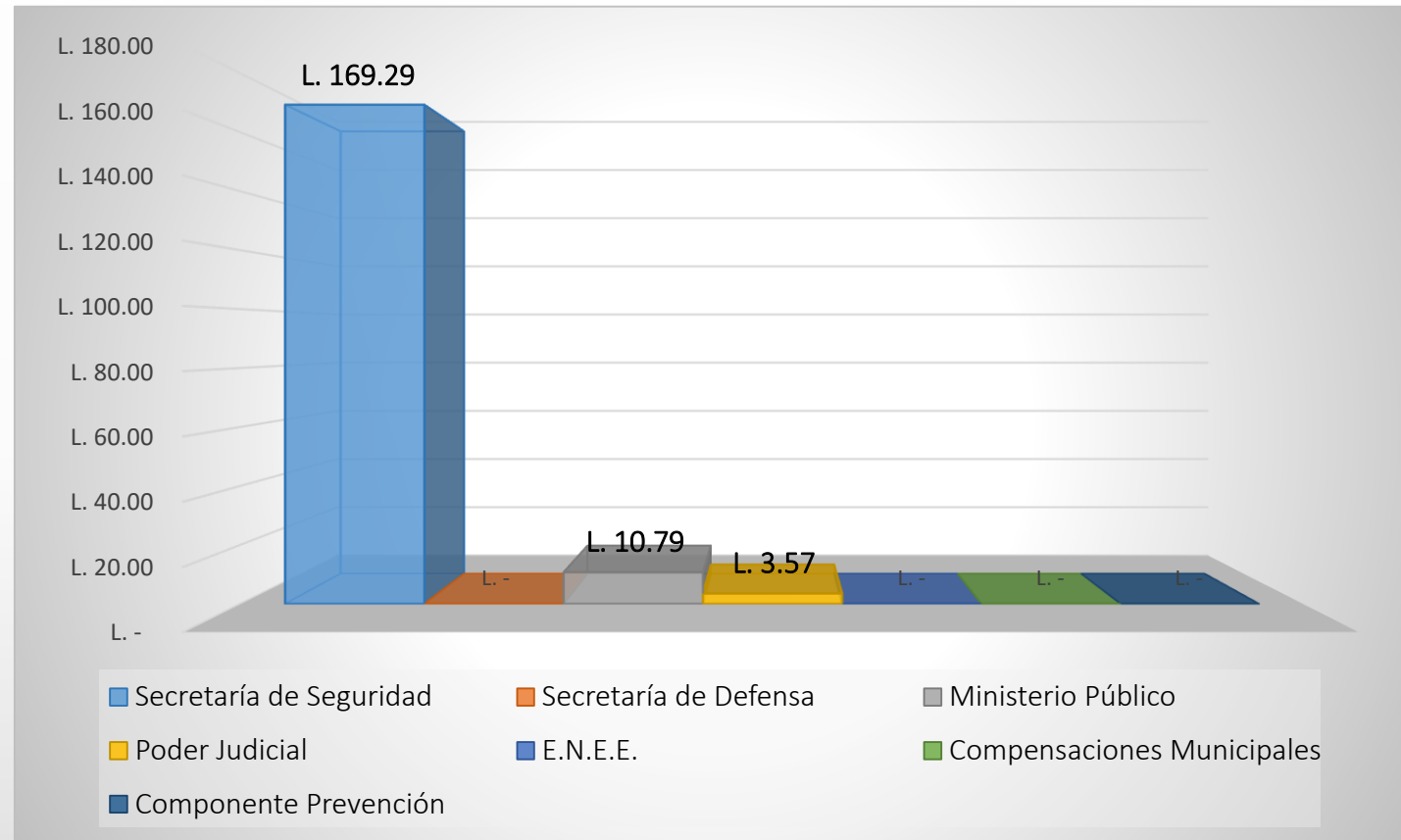
Cuadro Comparativo Recaudación vs Inversión Febrero 2019 (valores en millones)

Actividad Febrero 2019	
Recaudación	L. 240.30 MM
Inversión en proyectos	L. 183.60 MM

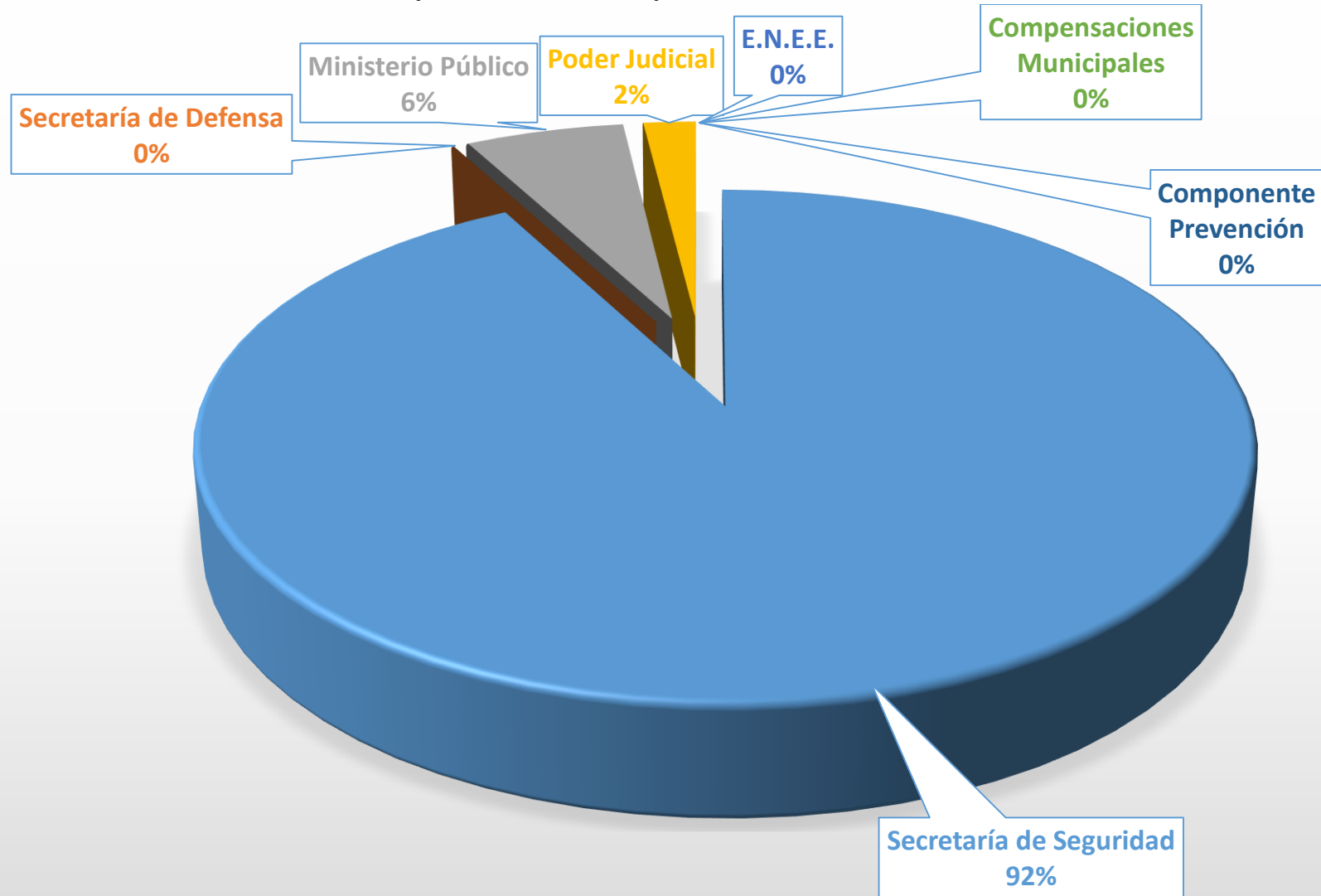


Distribución de Inversión en Proyectos Febrero 2019 (valores en millones)

Instituciones Beneficiarias		
Secretaría de Seguridad	L. 169.29 MM	92%
Secretaría de Defensa	-.-	
Ministerio Público	L. 10.79 MM	6%
Poder Judicial	L. 3.57 MM	2%
E.N.E.E.	-.-	
Compensaciones Municipales	-.-	
Componente Prevención	-.-	
Total Inversión	L. 183.65 MM	100%



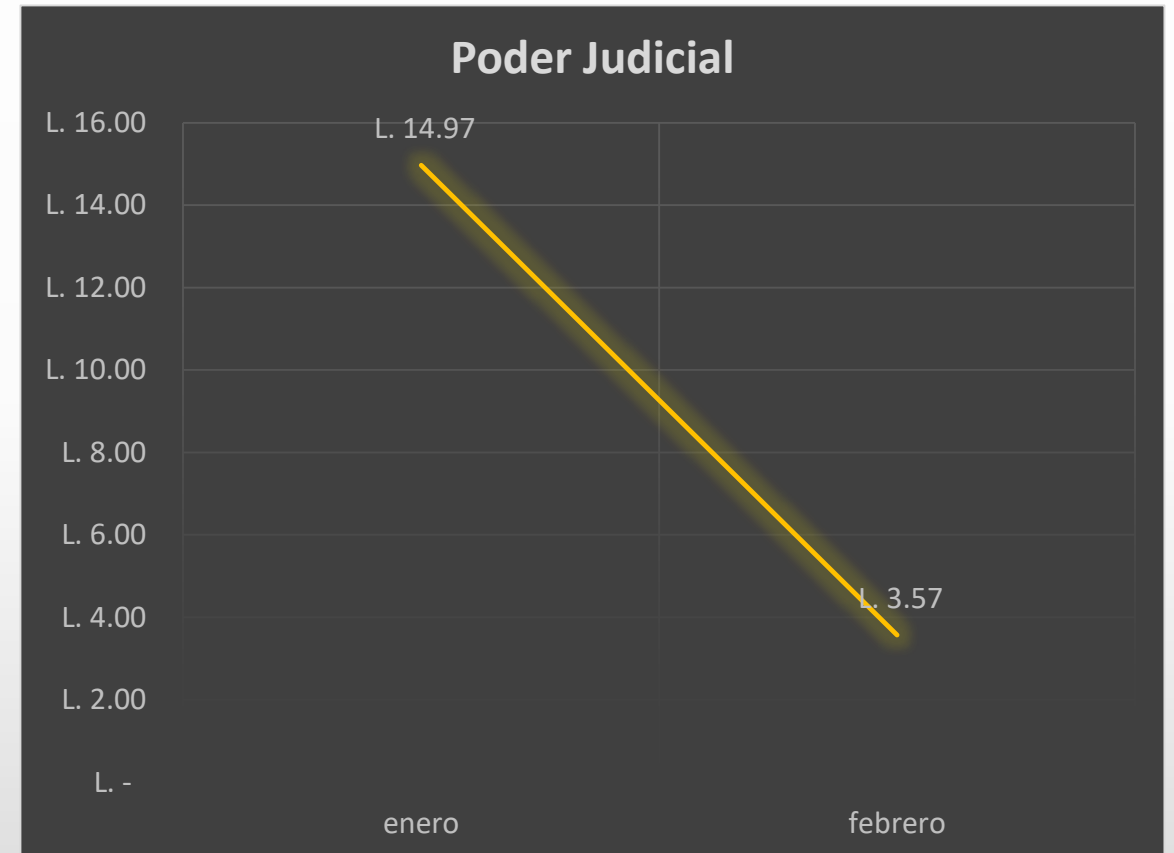
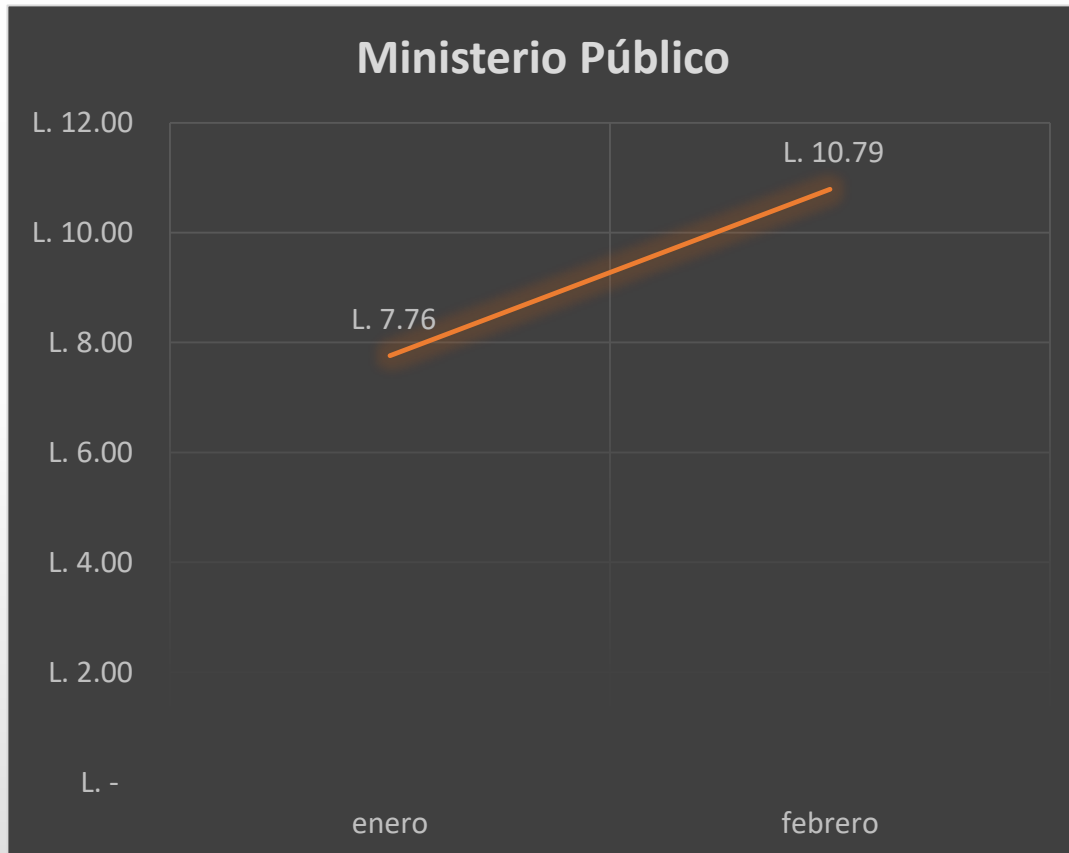
Distribución porcentual por Institución Febrero 2019



Tendencias de Desembolsos por Institución Febrero 2019



Tendencias de Desembolsos por Institución Febrero 2019



Tendencias de Desembolsos por Institución Febrero 2019

